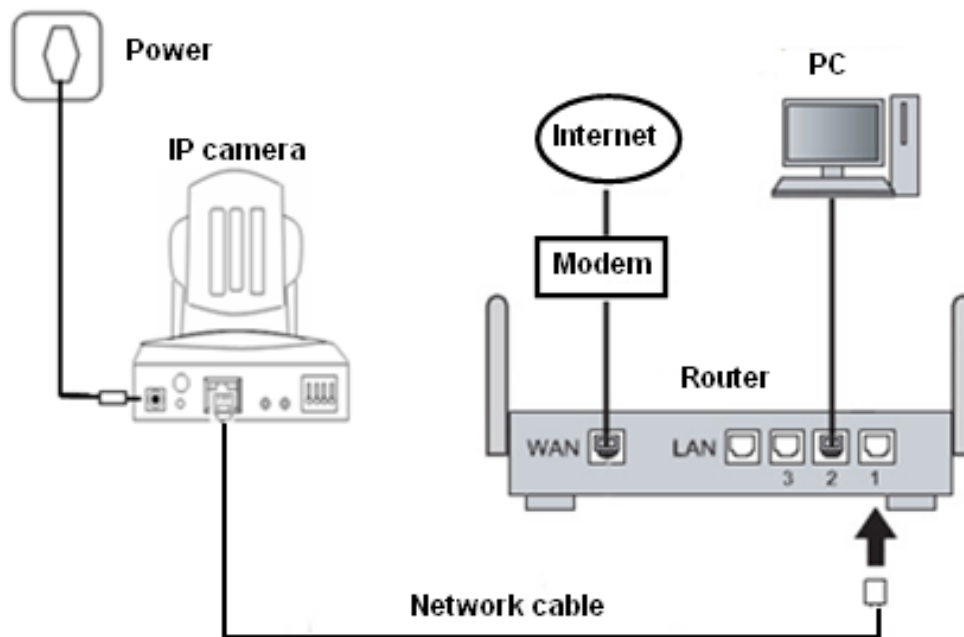


Configuración básica cámara IP VT-R11

La cámara consta de varias piezas básicas como la cámara, la antena, cable de poder, cable de red y base. La tarjeta SD viene por separado.

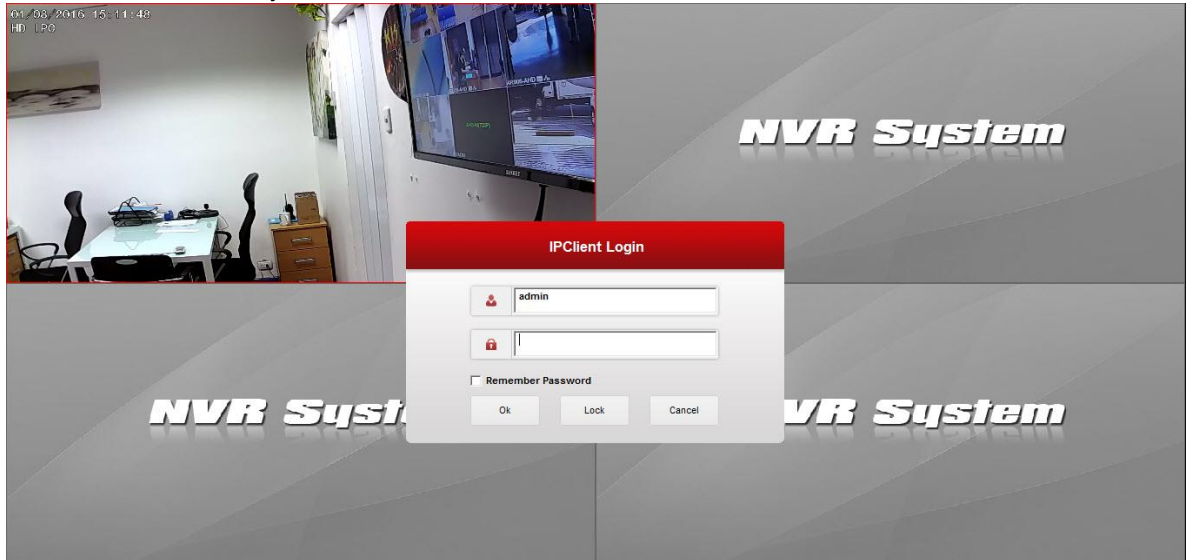
1. El primer paso es ajustar la antena, conectar el adaptador de corriente y conectarla al router por medio del cable de red.



2. Bajar el programa IP Client del siguiente link

<https://www.dropbox.com/sh/55gf2iuqckpfgwr/AAC0kXQj5IRv2oGAtCH9YYua?dl=0>

3. Una vez conectada la cámara al router correr el programa IPClient, para ingresar el usuario es admin y sin contraseña.



4. Ir a barra inferior donde dice devices



5. En la ventana de dispositivos debe aparecer el nombre de la cámara en la ventana de la izquierda y debe correrla la ventana de la derecha.

Devices Management

Devices Discovered:

NO.	Alias	nvsip ID	IP	Network Status
1	HD IPC	S643083452	192.168.2.110	Very Good

Devices Connected:

CH	Alias	nvsip ID	IP	Channel Status
----	-------	----------	----	----------------

Search More Refresh Manually... Channel Status... Set AutoIP Exit

Devices Management

Devices Discovered:

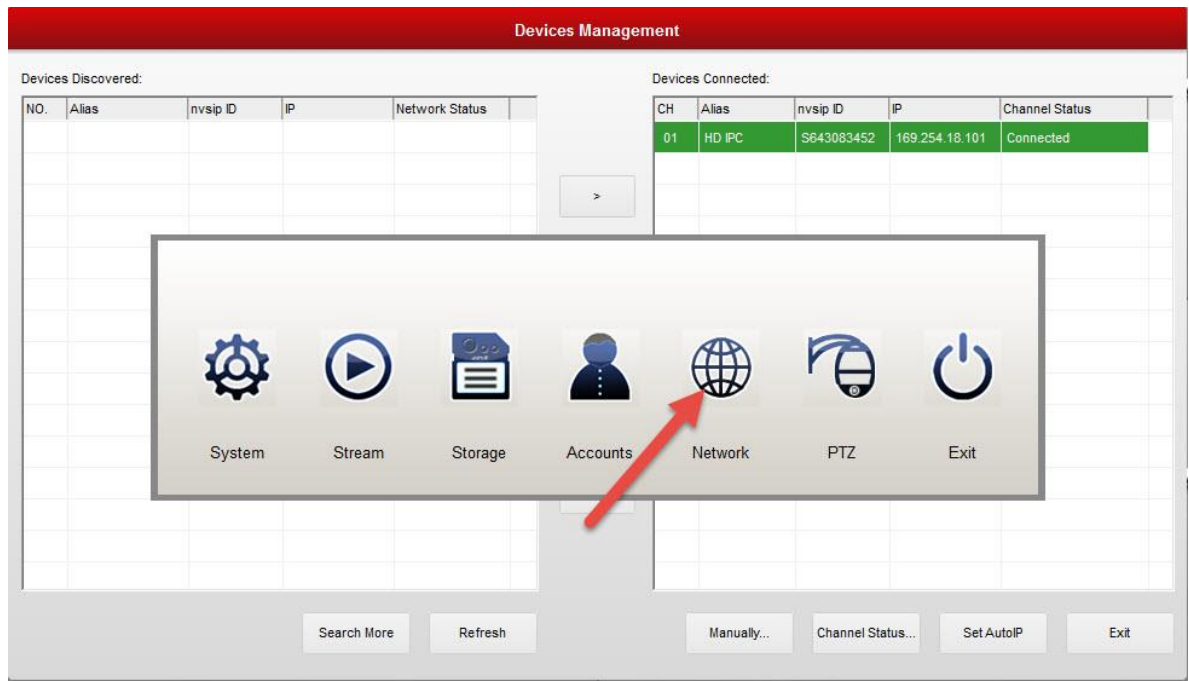
NO.	Alias	nvsip ID	IP	Network Status
-----	-------	----------	----	----------------

Devices Connected:

CH	Alias	nvsip ID	IP	Channel Status
01	HD IPC	S643083452	169.254.18.101	Connected

Search More Refresh Manually... Channel Status... Set AutoIP Exit

- Una vez con cámara conectada debemos hacer doble click sobre la cámara y nos debe aparecer la siguiente ventana y nos vamos al botón de network.

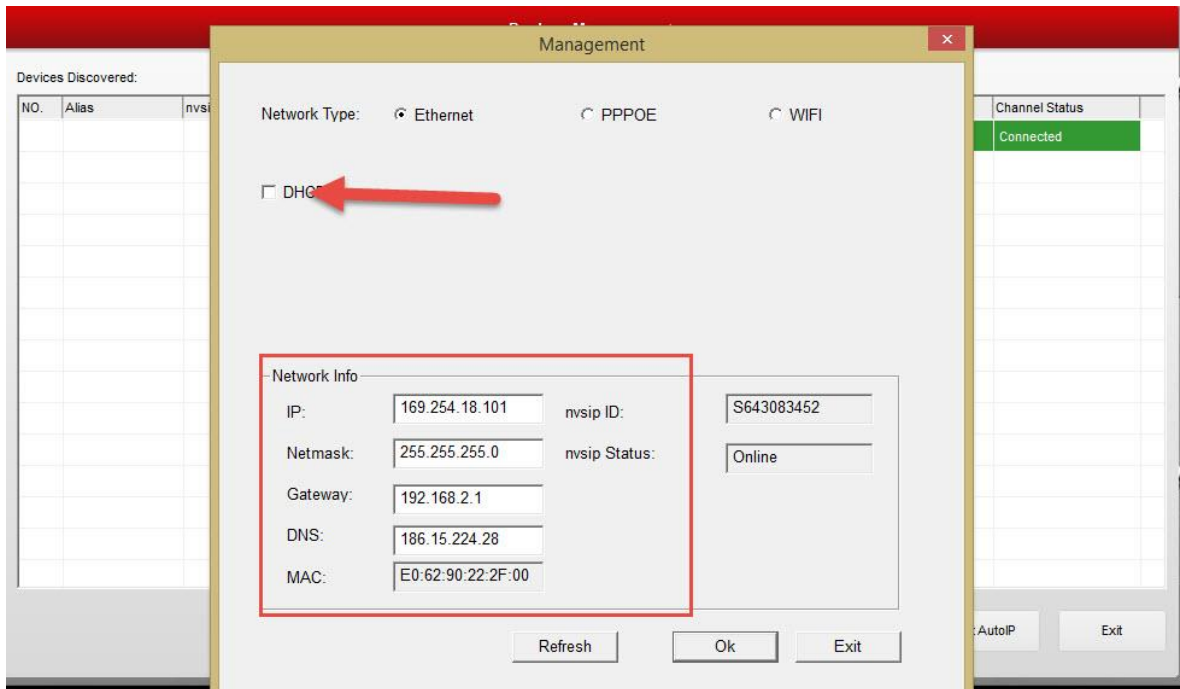


7. Una vez allí tenemos 3 formas de configurarla, vamos concentrarnos en 2 por Wifi y por cable.

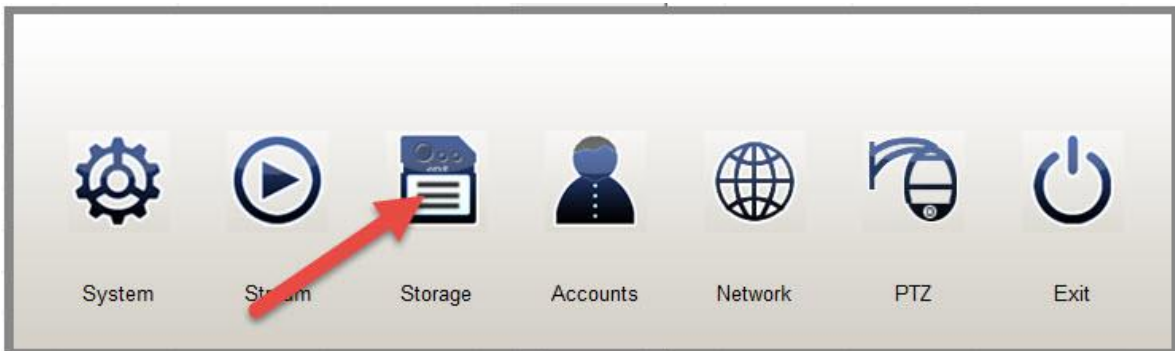
A: Por Wifi debemos irnos al tab de wifi, y debemos ingresar el nombre de la red inalámbrica SSID y la clave de la misma. Para esto debemos reiniciar la cámara desconectándola de la corriente y volviéndola a conectar.

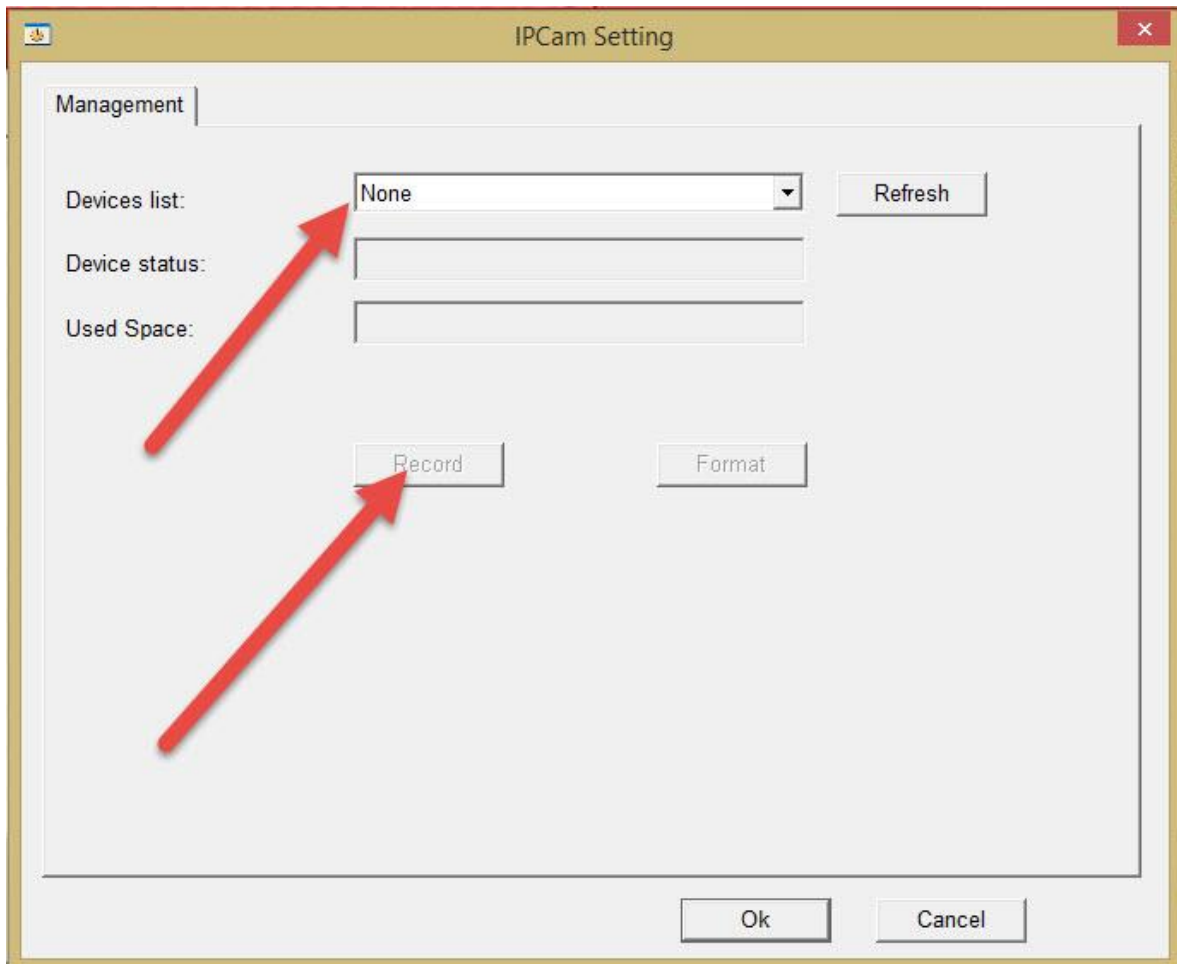
B: Por cable debemos ir al tab de Ethernet y activar el botón de DHCP, debajo de este debe aparecer la dirección IP asignada por el router.

The screenshot shows the 'Management' window of the Ventech interface. At the top, there are three radio buttons for 'Network Type': 'Ethernet', 'PPPOE', and 'WIFI'. The 'WIFI' option is selected. Below this, there are four input fields: 'SSID' (containing 'Ventecr'), 'Passwd' (containing '*****'), 'Authentication' (set to 'WPAPSK'), and 'encryption' (set to 'AES'). Two red arrows point to the SSID and Passwd fields. To the right of the SSID field is a 'Search' button. Below these fields is a 'Network Info' section with several input fields: 'IP' (192.168.2.110), 'Netmask' (255.255.255.0), 'Gateway' (192.168.2.1), 'DNS' (186.15.224.28), 'MAC' (AC:A2:13:26:3F:6D), 'nvsip ID' (S643083452), and 'nvsip Status' (Online). At the bottom of the window are three buttons: 'Refresh', 'Ok', and 'Exit'.



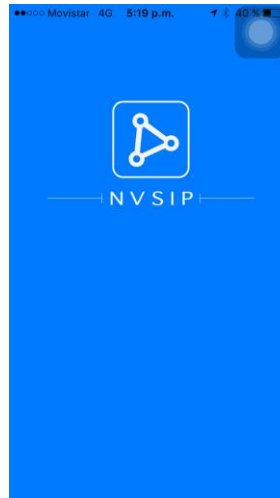
8. Para colocar el SD debe de apagar la cámara desconectándole la corriente, e insertar la tarjeta SD en la ranura de atrás y conectarla de nuevo.
9. En el IP Client ir al menú de la cámara en el botón Storage y ahí debe de aparecer la SD con la capacidad, ir al botón formatear y después de eso dar click en Record.



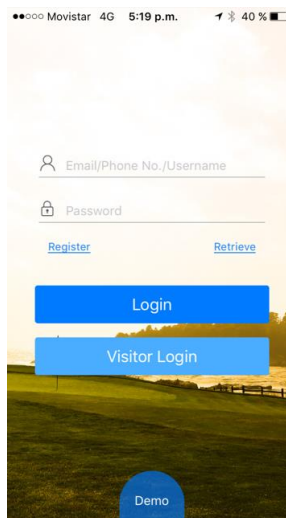


Configurar cámara VT-R11 en el dispositivo móvil

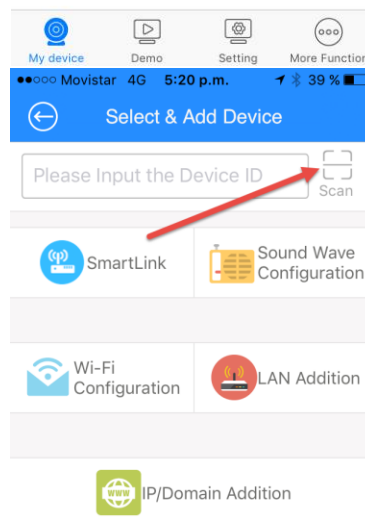
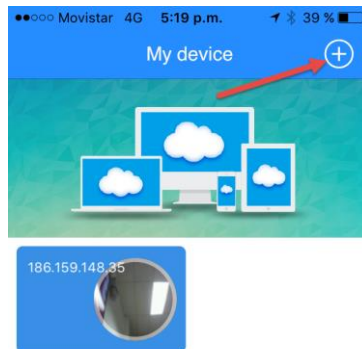
1. Ir a google play o Apple Store y bajar la aplicación NVSIP



2. Ingresar como Visitor Login



3. Agregar equipo, escaneando el código QR que viene a un costado de la cámara.



4. Una vez agregada la cámara dar click sobre la misma y reproducir el video.